

BEGLEITPROGRAMM

TAG DER KULTURREGION

So, 28. Juli, 15 Uhr
Bekannte Persönlichkeiten erläutern ein Bild ihrer Wahl.
Mit Hans Bäurler, Landrat Roland Bernhard, Franziska Heyder, Linda Krohmer und Alt-OB Alexander Vogelsgang
Moderation: Markus Baumgart und Marko Schacher
Anschließend Kaffeetafel mit Musik von Schellackplatten

DAS STEISLINGER KABINETT

So, 22. September, 16 Uhr
Führung mit Christine Schönherr, Kunstakademie Stuttgart
parallel:

KINDER ERLEBEN KUNST

So, 22. September, 16 Uhr
Kinderführung und Bastelaktion mit Alexandra Krohmer

LESUNG ZUR AUSSTELLUNG

So, 29. September, 11 Uhr
Die Autorin Nessa Altura liest einen eigens zur Jubiläumsausstellung geschriebenen Text.
Mit musikalischer Begleitung.

ÖFFENTLICHE FÜHRUNGEN

mit Beiratsmitgliedern des Galerieverein Böblingen e.V.
So, 14. Juli, 16 Uhr / Traudl Heyder
So, 11. August, 16 Uhr / Markus Baumgart
So, 25. August, 16 Uhr / Markus Baumgart
So, 15. September, 16 Uhr / Daniela Mall
So, 6. Oktober, 16 Uhr / Traudl Heyder, mit anschließendem Umtrunk für die Mitglieder des Galerievereins und alle Freunde der Galerie zum Abschluss der Ausstellung

SCHÜLERWETTBEWERB

Parallel zur Ausstellung findet ein vom Galerieverein Böblingen e.V. ausgerichteter Wettbewerb für die Schulen des Landkreises statt. Nähere Informationen unter: www.galerieverein-bb.de

AUSSTELLUNGSERÖFFNUNG

Sonntag, 7. Juli 2013, 11 Uhr

Wolfgang Lützner

OBERBÜRGERMEISTER DER STADT BÖBLINGEN

Ursula Kupke

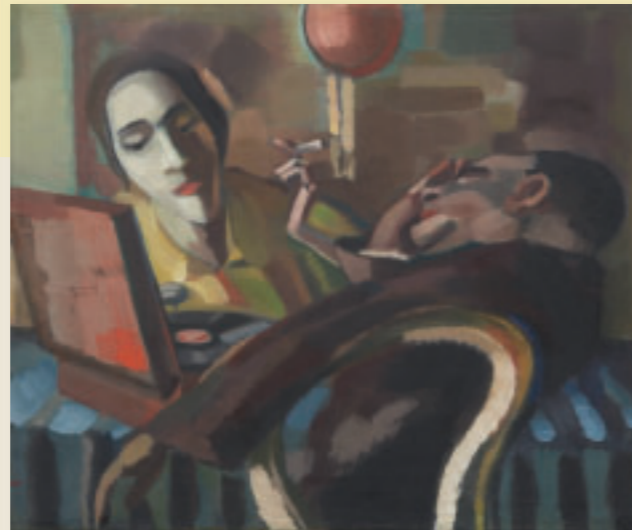
GALERIEVEREIN BÖBLINGEN E.V.

Dr. Stefan Borchardt

KUNSTSTIFTUNG HOHENKARPFEN

Annette Mayer

Chansons der 1920er Jahre



DIE LEIHGEBER

Die Ausstellung wurde organisiert von Vorstand und Beirat des Böblinger Galerieverein e.V. in Zusammenarbeit mit der Städtischen Galerie Böblingen. Sie wäre in dieser Form nicht möglich gewesen ohne die Beteiligung der Galerien und Institutionen, die großzügig Leihgaben zur Verfügung gestellt haben und denen unser herzlicher Dank gebührt:

Galerie Albstadt, Städtische Kunstsammlung
Galerie der Stadt Backnang
Städtische Galerie Bietigheim-Bissingen
Kunststiftung Hohenkarpfen, Hausen ob Verena
Städtisches Kunstmuseum Spendhaus Reutlingen
Sammlung Würth, Schwäbisch Hall
Galerie der Stadt Sindelfingen
Kunstmuseum Stuttgart
Städtische Galerie Villingen-Schwenningen
Galerie Sepp Veas, Weissach-Flacht

Galerie Schlichtenmaier, Schloss Dätzingen/Stuttgart
Galerie Andreas Henn, Stuttgart
Galerie Valentien, Stuttgart

Nachlass Fritz Steisslinger, Böblingen
Sammlung Zweckverband Oberschwäbische
Elektrizitätswerke, Ravensburg
Sammlung Alb-Donau-Kreis, Ulm
Förderverein Lebenswerk Käthe Loewenthal e.V.,
Unterreichbach



Die Galerie ist geschlossen
am 12. Juli und vom
26. August bis 8. September

STÄDTISCHE GALERIE BÖBLINGEN
Zehntscheuer / Pfarrgasse 2
Info-Telefon 07031/669-1705
www.boeblingen.de

ÖFFNUNGSZEITEN
MI - FR: 15 - 18 UHR
SA: 13 - 18 UHR
SO: 11 - 17 UHR


Stadt Böblingen



Glanzlichter
aus Galerien der Region

7. Juli bis 6. Oktober 2013

STÄDTISCHE
GALERIE
BÖBLINGEN

BÖBLINGER
GALERIE-
VEREIN E.V.

Mit der Ausstellung »Glanzlichter aus Galerien der Region« feiern die Städtische Galerie Böblingen und der Galerieverein Böblingen e.V. ihr 25jähriges Bestehen. Unter großem Zuspruch der Bevölkerung wurde die Galerie 1987 mit der spektakulären Ausstellung »Stuttgarter Sezession« eröffnet. Sie war der Auftakt einer langen Reihe hochkarätiger und gut besuchter Ausstellungen. Durch Ankäufe der Stadt Böblingen ab 1980 hatte sich zu diesem Zeitpunkt der Schwerpunkt der Böblinger Sammlung bereits herauskristallisiert: Die Kunst des deutschen Südwestens ab den 1920er Jahren mit besonderem Blick auf das fortgesetzte Schaffen der Künstler und Künstlerinnen der Stuttgarter Kunstakademie. Ergänzt wurde die wachsende städtische Sammlung im Lauf der Jahre zudem mit inzwischen 16 durch den Böblinger Galerieverein e.V. mitfinanzierten Ankäufen sowie durch externe Dauerleihgaben. Mit wechselnden Leihgaben aus dem Nachlass Fritz Steisslinger ist darüber hinaus eine permanente Kabinettausstellung bestückt. Wenn sich auch in anderen Kunstmuseen Werke dieser KünstlerInnen befinden, so besteht die Besonderheit in Böblingen darin, dieses Spektrum konzentriert und dauerhaft sichtbar zu machen.

DIE AUSSTELLUNG



Fritz Steisslinger Haus mit Garten in Böblingen, 1924
Nachlass Fritz Steisslinger

Bruno Diemer Zwei tanzende Akte (Die Schwestern), 1955
Städtische Galerie Bietigheim-Bissingen



Die Jubiläumsausstellung ist eingebunden in das Jahresprogramm der »KulturRegion Stuttgart 2013«, in dessen Rahmen die Städtische Galerie Böblingen zudem am 28. Juli mit einem vielfältigen Programm zum »Tag der KulturRegion« einlädt. Aus diesem Anlass wurden zahlreiche Galerien und Sammlungen der Region eingeladen, mit einem Glanzlicht aus ihrem Bestand die Ausstellung zu bereichern. Als zusätzliches Novum beteiligen sich auch private Galerien, die allgemein weniger im öffentlichen Ausstellungsbetrieb präsent sind.

Entsprechend der Sammlungskonzeption Böblingens liegt der Schwerpunkt der Ausstellung auf der südwestdeutschen Kunst von 1920 bis 1965, zentriert um die Stuttgarter Kunstakademie und die wichtigsten Künstlergruppen Stuttgarts: Hölzel-Kreis (Anfang des 20. Jahrhunderts), Üecht-Gruppe (Gründung 1918, Ausstellungen 1919 bis 1924), Stuttgarter Sezession (1923-1933/1947), Stuttgarter Neue Sezession (1929-1933), Baumeister-Schule (um 1950) und Freie Gruppe Stuttgart (1952/1963). Zum einen spannt sich der Bogen vom frühen 20. Jahrhundert, als mit Hölzel die Idee der Abstraktion in Stuttgart Einzug hielt, bis zum Werk der ersten, primär abstrakt arbeitenden Künstlergeneration nach dem Zweiten Weltkrieg. Zum anderen sind vor allem die Künstler und Künstlerinnen der »Stuttgarter Sezession« sowie der »Stuttgarter Neuen Sezession« präsent, für deren Stil der Begriff »Expressiver Realismus« steht. Diese gehen ebenfalls sehr frei mit der Farbe um, arbeiten in einer expressiven Formsprache, lösen sich jedoch nie vollständig vom Gegenstand oder arbeiten sogar primär gegenständlich.



Willi Baumeister Flucht der Kontinente, 1949
Galerie Schlichtenmaier

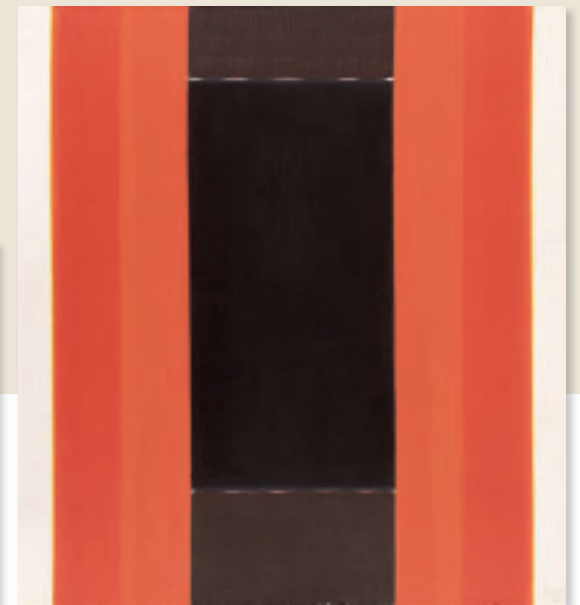


Richard Hohly Gerlinger Pferdehändler, 1928
Städtische Galerie Böblingen

Werner Oberle Motorradfahrer, um 1955
Städtische Galerie Böblingen



Ida Kerkovius Landschaft auf Ischia, um 1955
Galerie Andreas Henn



Georg Karl Pfahler MET/II, 1961
Böblinger Galerieverein e.V./Städtische Galerie Böblingen

Titel: Ida Kerkovius Naturstudie, um 1950
Städtische Galerie Böblingen (Ausschnitt)

Klappseite: Max Ackermann Paar mit Grammophon, 1929/30
Städtische Galerie Böblingen