

## Ausstellungseröffnung

SONNTAG, 1. APRIL 2012, 11 UHR

### Wolfgang Lützner

Oberbürgermeister der Stadt Böblingen

### Dr. Gora Jain

Vorsitzende des Forums für Künstlernachlässe  
Hamburg

### Dr. Eva-Marina Froitzheim

Städtische Galerie Böblingen

Anselm Nadi, Gesang

Steffen Münster, Gitarre

## Führungen

an folgenden Sonntagen, jeweils 16 Uhr  
29. April / 6. Mai / 17. Juni / 8. Juli

## Workshops für Jugendliche/Kinder

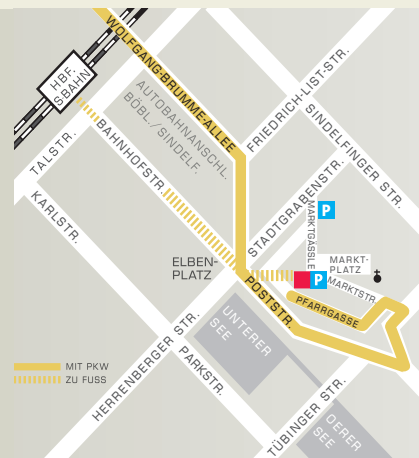
»Wie sehe ich die Welt« – Erkundungen mit Zeichenstift  
und Tusche, für Jugendliche ab 12 Jahren, mit Benny Stroh  
Freitag, 13. April, 14.30 – 17 Uhr

»Wir machen Landschaften« – mit selbstgebastelten Stempeln  
im Druckverfahren, für Kinder ab 7 Jahren, mit Benny Stroh  
Samstag, 12. Mai, 14.30 – 17 Uhr

## Kinderführungen

»Das Selbstbildnis«  
Führung und Malaktion, mit Alexandra Krohmer  
Mittwoch, 18. April / 16. Mai, jeweils 15 – 16.30 Uhr

»Wir basteln eine Collage«  
Führung und Malaktion, mit Alexandra Krohmer  
Mittwoch, 13. Juni, 15 – 16.30 Uhr



STÄDTISCHE  
GALERIE  
BÖBLINGEN  
Zehntscheuer  
Pfarrgasse 2  
Info 07031/669-1705  
www.boeblingen.de

Öffnungszeiten  
MI – FR: 15 – 18 UHR  
SA: 13 – 18 UHR  
SO: 11 – 17 UHR

## Symposion

Samstag, 23. Juni, 15 – 18 Uhr

### »Pro und Contra Künstlernachlässe«

Chancen – Probleme – Institutionen –  
Organisation – Rechtsfragen

Gruppenführungen bitte unter 07031/669-1612 buchen.

Für Schulkassen bieten wir ein klassengerechtes Programm.  
Pro Kind 1 €, bei weniger als 20 Kindern erheben wir eine  
Pauschale von 20 €.

Zur Ausstellung erscheint eine Broschüre.

Eintritt: 2,50 €/ab 20 Personen 2,00 €



## »Entdeckt«

Werke aus dem Forum für  
Künstlernachlässe, Hamburg  
Friedrich Ahlers-Hestermann  
Alexandra Povòrina  
Hannes Schultze-Froitzheim  
Ingeborg Sello  
Gabriele Quasebarth  
Karl-Heinz Westphal

1. April – 8. Juli 2012

STÄDTISCHE  
GALERIE  
BÖBLINGEN

Was geschieht mit einem künstlerischen Werk, wenn die Künstlerin oder der Künstler verstirbt? Nicht immer gelingt es, das Werk auch für die nachfolgenden Generationen zu bewahren.

In Hamburg ist seit knapp zehn Jahren das »Forum für Künstlernachlässe« aktiv. Die Städtische Galerie Böblingen präsentiert eine Auswahl der dort vertretenen Künstlerinnen und Künstler:

**Friedrich Ahlers-Hestermann** (1883-1973) war Mitbegründer der Hamburger Sezession, die parallel zur Stuttgarter Sezession existierte. Seine Frau, **Alexandra Povòrina** (1885-1963), hat im Paris der 20er Jahre entscheidende künstlerische Einflüsse erfahren und in ihren formabstrahierenden Werken verarbeitet.

Die Fotografin **Ingeborg Sello** (1916-1982) wurde überregional bekannt mit ihren Künstlerporträts. Darunter sind viele Künstler aus dem deutschen Südwesten, u.a. K.R.H. Sonderborg, Rolf Nesch, Willi Baumeister. **Hannes Schultze-Froitzheim** (1904-1995) hat ein originelles Werk aus »Materialbildern« geschaffen.

Für die jüngere Künstlergeneration stehen **Gabriele Quasebarth** (1956-1986) und **Karl-Heinz Westphal** (1946-1978). In nur wenigen Jahren bis zu ihrem Freitod schufen beide Künstler Werke von existentieller Kraft, in deren Zentrum die menschliche Figur bzw. das Selbstbildnis steht.

## FORUM FÜR NACHLÄSSE

von Künstlerinnen und Künstlern e.V.

Der gemeinnützige Verein »Forum für Nachlässe von Künstlerinnen und Künstlern« wurde im August 2003 gegründet. Er pflegt und erhält Werke von Künstlern aus Hamburg und Umgebung.

Oft werden Künstlernachlässe auseinandergerissen und in alle Winde zerstreut, bevor sie in ihrer Gesamtheit erfasst sind oder die Werke werden unter desolaten Umständen gelagert. Häufig fehlen Möglichkeiten, Wissen oder die nötigen Finanzen. All dies erschwert die wissenschaftliche Aufarbeitung sowie eine umfassende Kenntnis von Künstler und Werk. Da auch Museen die Aufnahme ganzer Nachlässe meist nicht leisten können, fehlte eine Institution, die sich ausschließlich dieser Aufgabenstellung widmet.

Die Arbeit des Vereins kann durch Mitgliedschaft oder Spenden unterstützt werden.

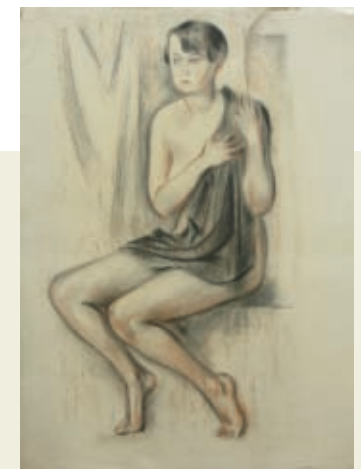
Bankverbindung: Forum für Nachlässe e.V.

Kto. 11 802 111 77, Hamburger Sparkasse, BLZ 200 505 50

www.kuenstlernachlaesse.de



[1]



[2]



[3] [4]



Friedrich Ahlers-Hestermann [2]

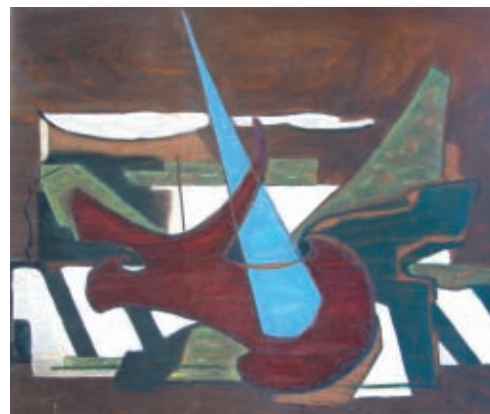
Alexandra Povòrina [5]

Hannes Schultze-Froitzheim [1]

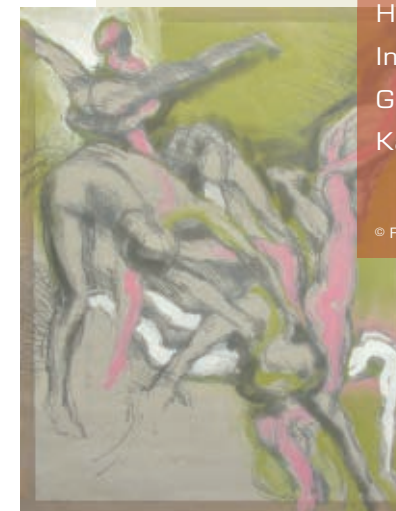
Ingeborg Sello [4]

Gabriele Quasebarth [3]

Karl-Heinz Westphal [6] [Total]



[5]



[6]